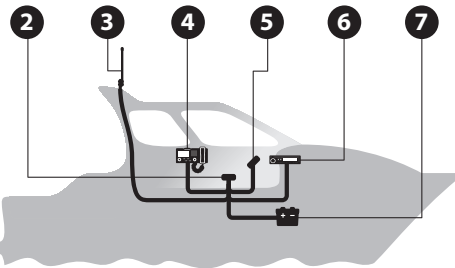


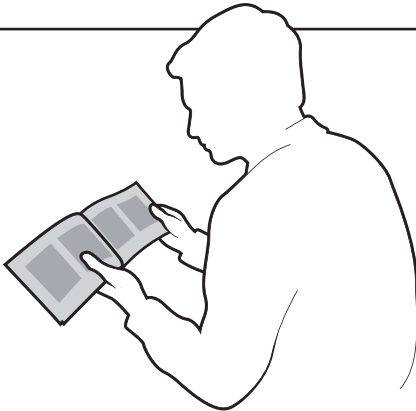


# S100 AIS Antenna Splitter QUICK START GUIDE

**1**

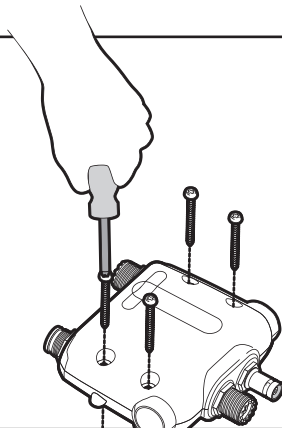
## GB Read the manual

- F Lire le manuel
- S Läs manualen
- E Leer el Manual
- N Les brukerveiledningen
- D Lesen Sie das Benutzerhandbuch
- I Leggere il manuale
- C 閱讀使用手冊
- J マニュアルを読んで下さい
- K 매뉴얼을 읽어주세요

**2**

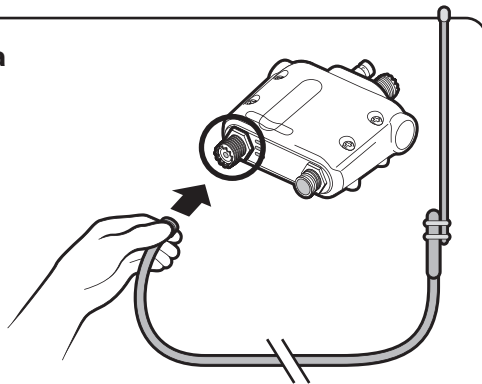
## GB Secure the antenna splitter

- F Fixez bien le splitter d'antenne
- S Montera antenndelaren
- E Fijar el divisor de señal
- N Monter antennesplitter
- D Sichern Sie den Antennen-Splitter
- I Fissare in posizione lo splitter dell'antenna
- C 固定天线分离器
- J アンテナ・スプリッターをしっかりと固定してください
- K 안테나 분배기 고정

**3**

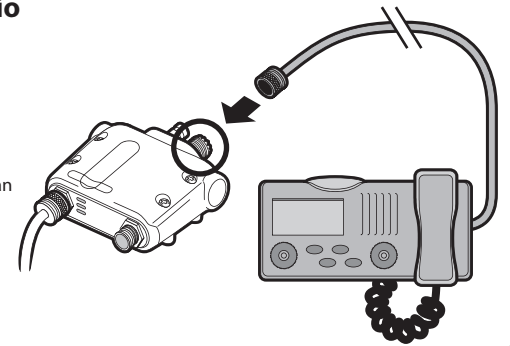
## GB Install the VHF antenna

- F Installer l'antenne VHF
- S Installera VHF antennen
- E Instalar la antena del VHF
- N Installer VHF-antennen
- D Installieren Sie die VHF Antenne
- I Installare l'antenna VHF
- C 安装VHF天线
- J VHFアンテナを取り付けて下さい
- K VHF 안테나 연결

**4**

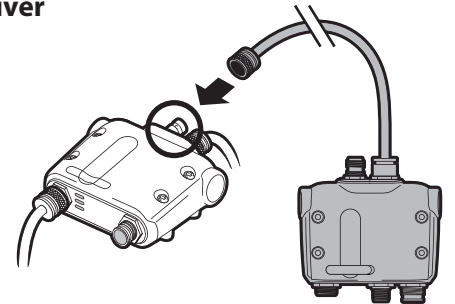
## GB Connect the VHF radio

- F Connectez la radio VHF
- S Anslut VHF-radion
- E Conectar la radio VHF
- N Kople til VHF-radioen
- D Schließen Sie das UKW-Funkgerät an
- I Collegare la radio VHF
- C 连接VHF无线电收发器
- J VHFラジオを接続してください
- K VHF 라디오 연결

**5**

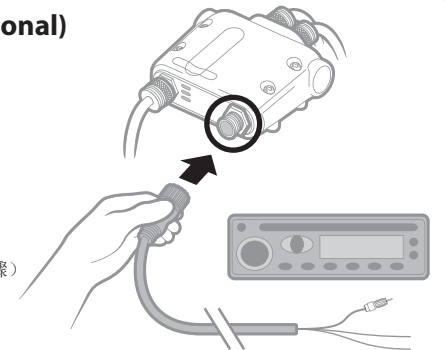
## GB Connect the AIS transceiver

- F Connectez l'émetteur-récepteur AIS
- S Anslut AIS-transpondern
- E Conectar el transmisor-receptor AIS
- N Kople til AIS kombinert sender-mottaker
- D Schließen Sie den AIS-Transceiver an
- I Collegare il ricetrasmittitore AIS
- C 连接自动识别系统收发器
- J AIS送受信機を接続してください
- K AIS 송수신기 연결

**6**

## GB Connect an FM radio (optional)

- F Connectez la radio FM (facultatif)
- S Anslut FM-radion (valbart)
- E Conectar la radio FM (facultativo)
- N Kople til FM-radioen (valgfritt)
- D Schließen Sie das FM-Radio an (optional)
- I Collegare la radio FM (optional)
- C 连接FM无线电收发器 (可选择采取的步骤)
- J FMラジオを接続してください (任意)
- K FM 라디오 연결 (선택적)

**7**

## GB Connect to the power supply

- F Brancher l'alimentation
- S Koppla till strömmatning
- E Conectar a la red eléctrica
- N Kople til strømforsyning
- D Schließen Sie das Gerät an das Stromnetz an
- I Collegare l'alimentazione
- C 連接到電源供應器
- J 電源を接続して下さい
- K 전원 공급 장치 연결

